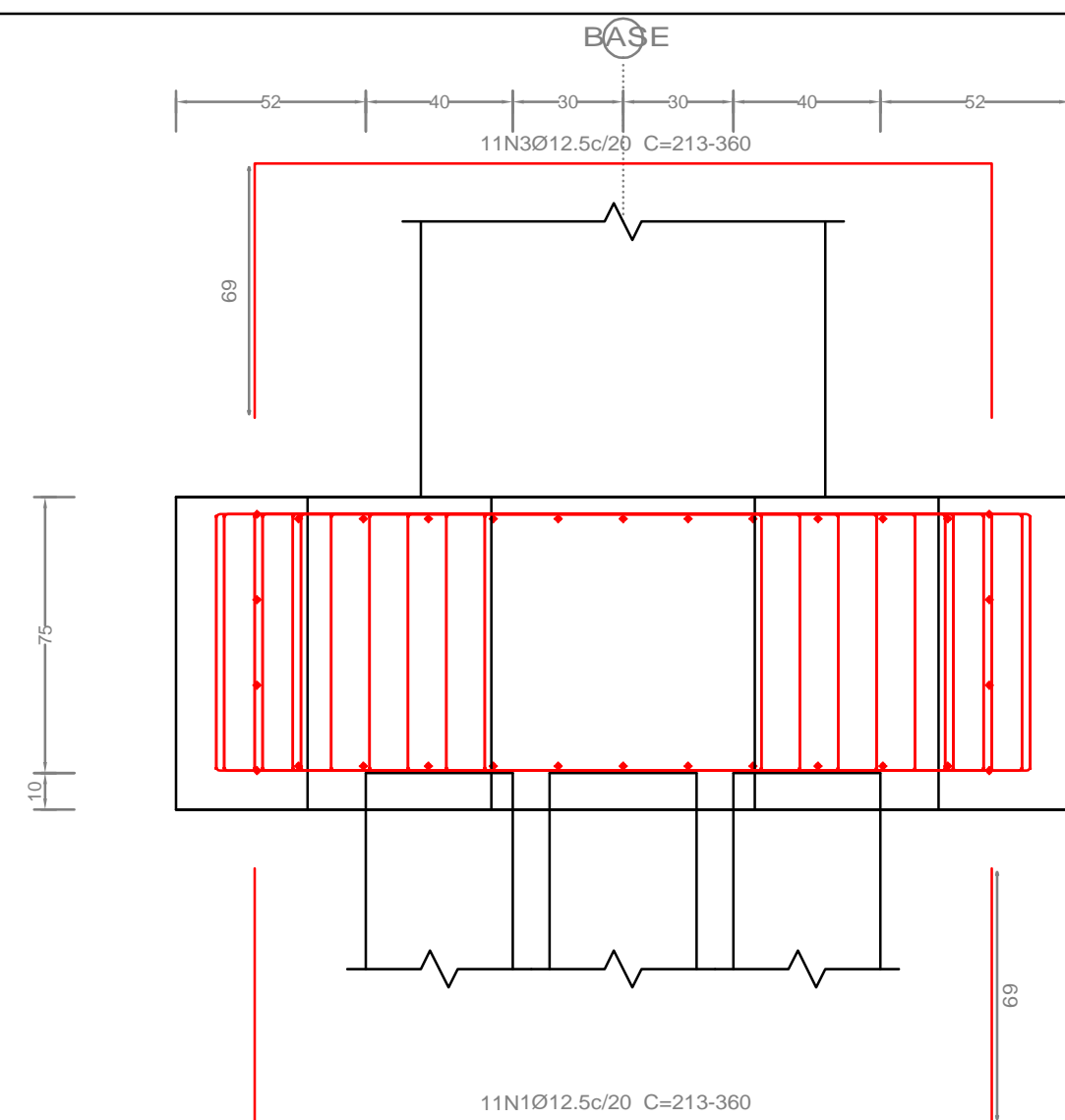
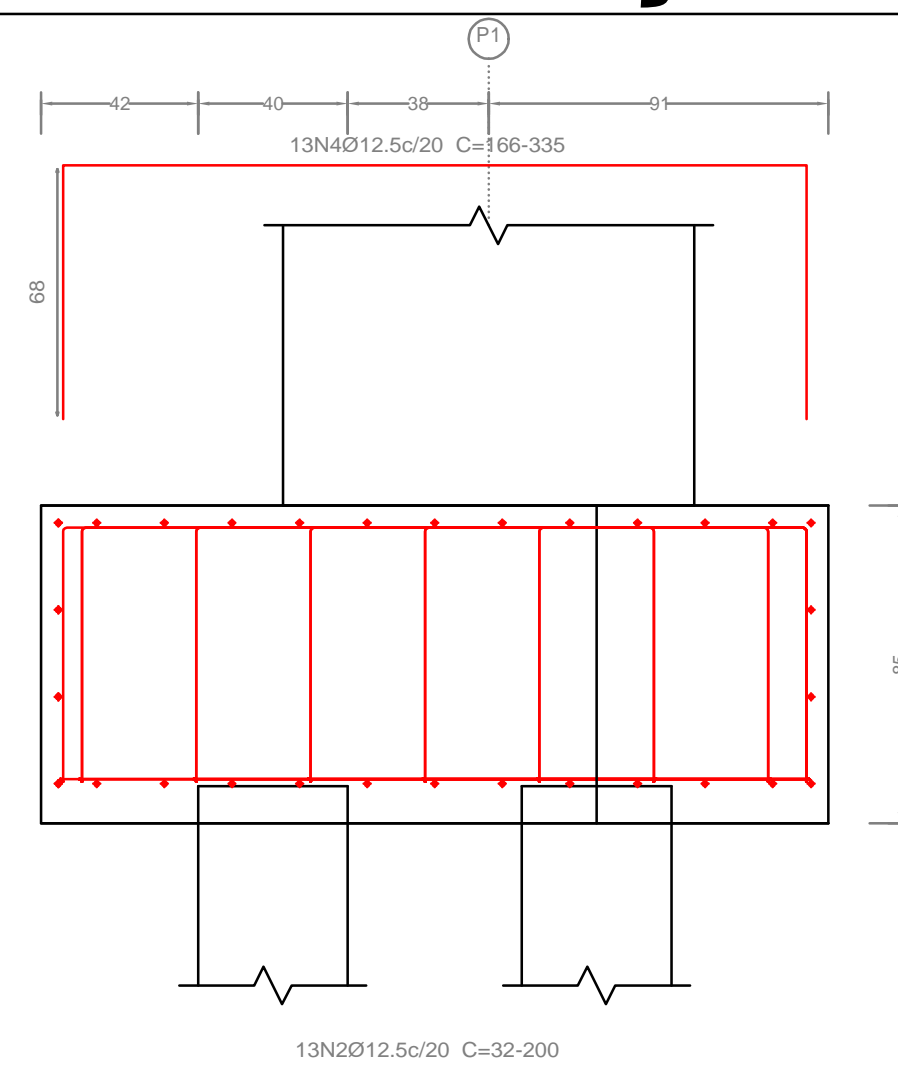


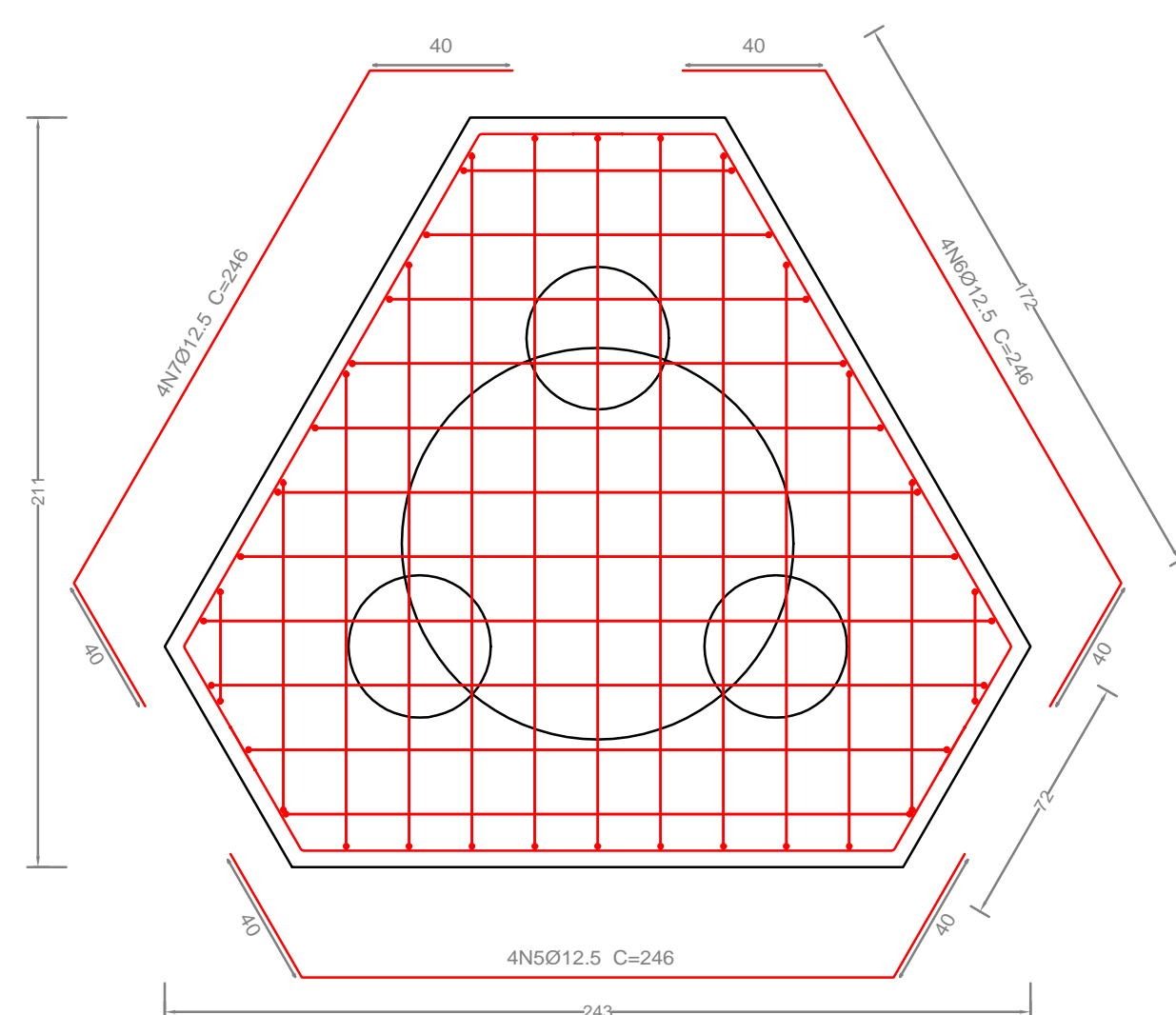
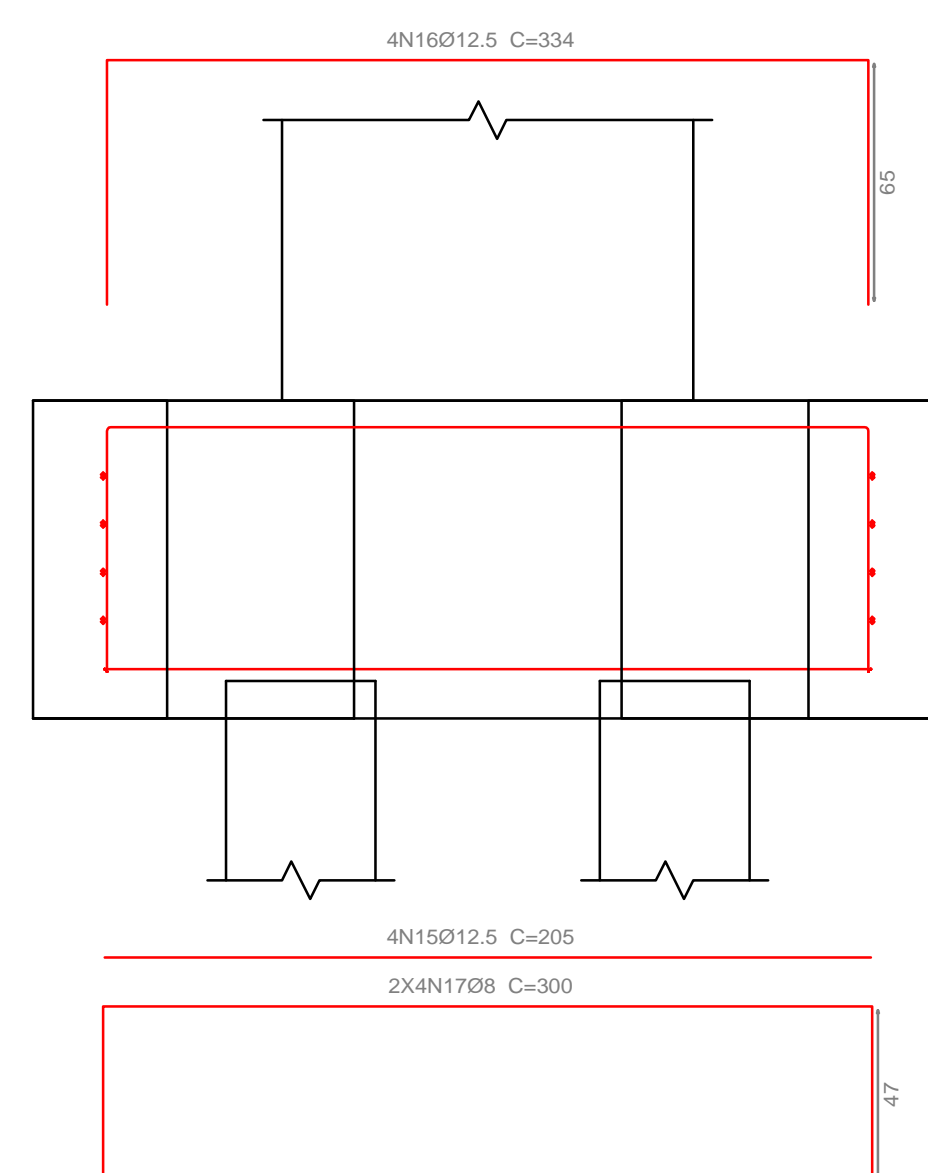
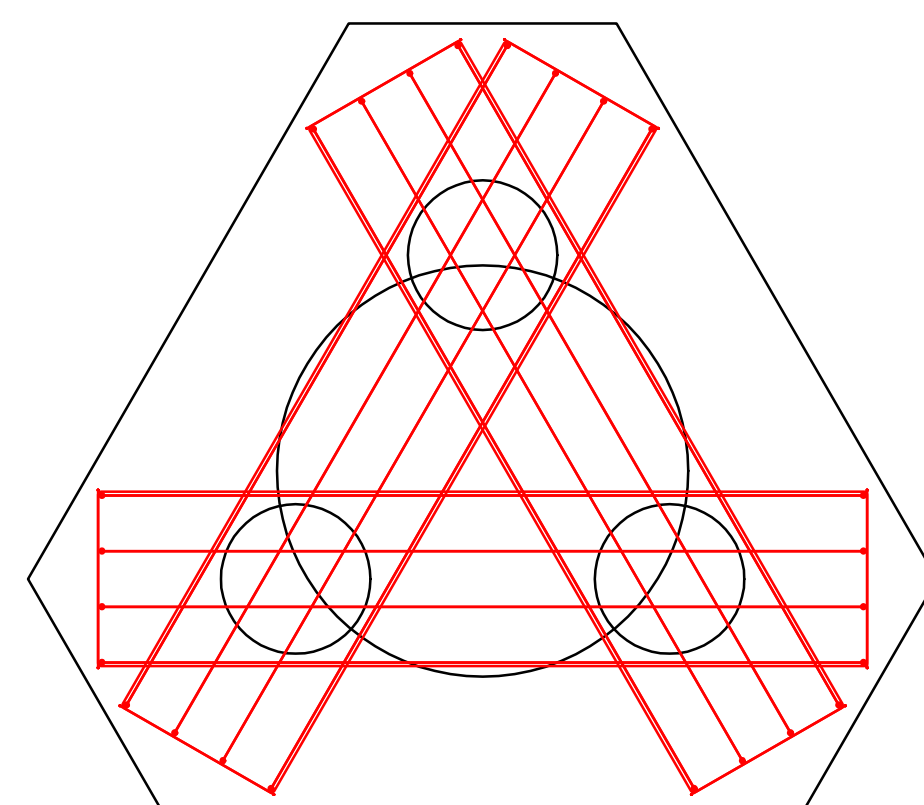
FUNDAÇÃO ESTACAS BLOCO TRIPLO



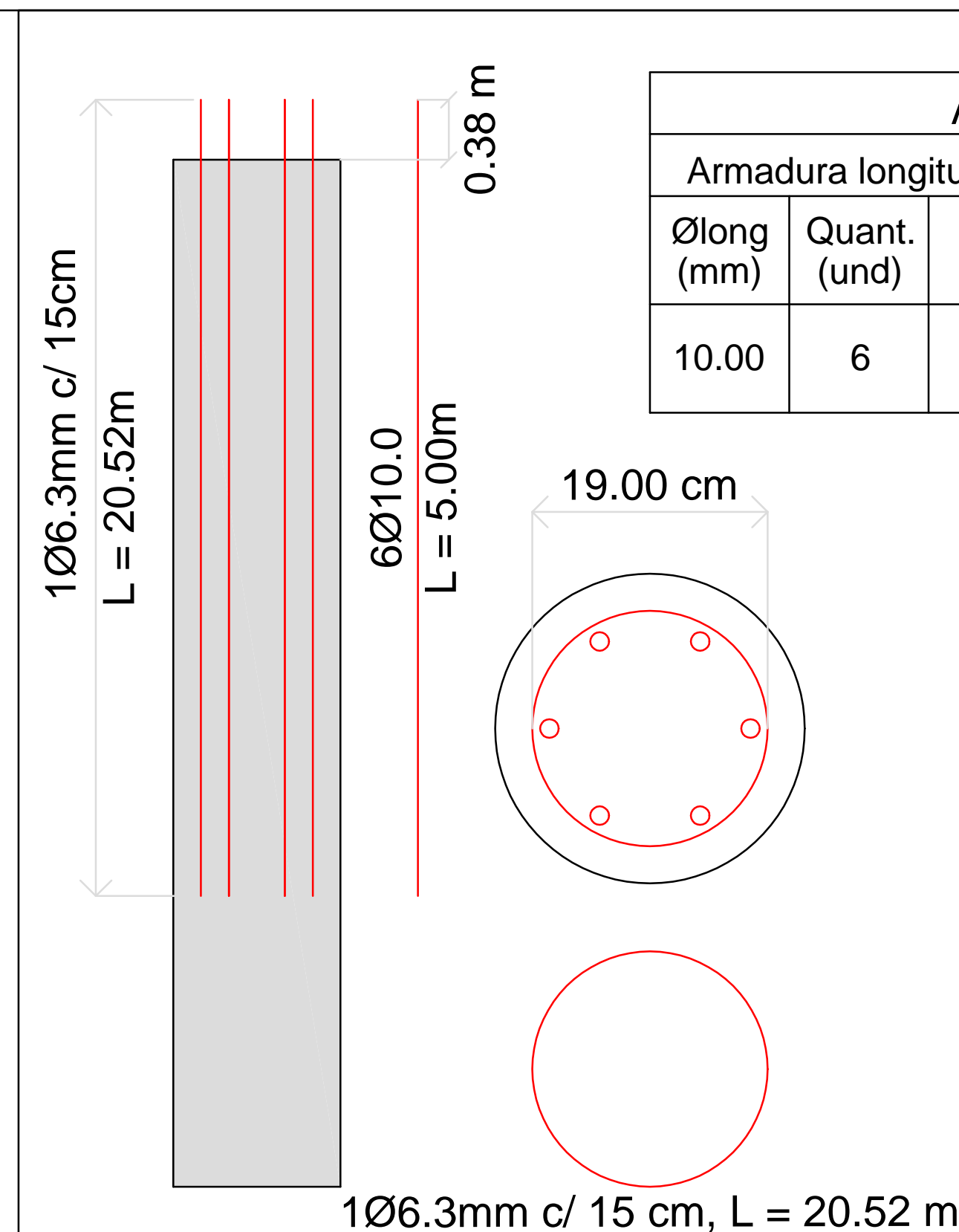
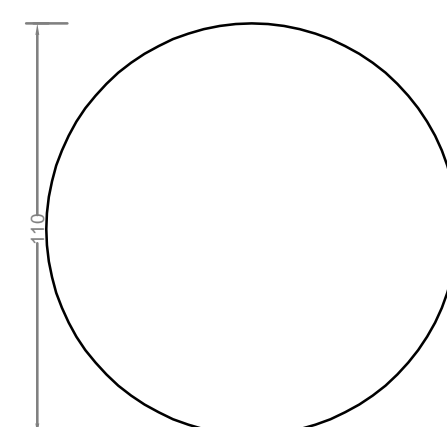
Estacas: D40



Viga lateral


$$50\emptyset 10(30+78+638)$$


BASE



Armação por estaca						
Armadura longitudinal			Estribos			
Ølong (mm)	Quant. (und)	L (m)	Øest (mm)	Quant. (und)	Seção (cm)	L (m)
10.00	6	5.00	6.30	1	Ø19.0	20.52

\varnothing_{long} = bitola da armadura longitudinal
 Quant. = quantidade de armadura
 L = comprimento da armadura
 \varnothing_{est} = bitola dos estribos

Resumo de materiais (3 estacas)		
Ø (mm)	L(m)	Peso(kg)
6.30	61.55	15.06
10.00	90.00	55.49
	TOTAL	70.55

Vol concreto (fck25) = 1.03 m³
cobrimento = 3.00 cm

[illegible]

Ø8:	31.3	0.0
Ø10:	250.5	0.0
Ø12.5:	227.6	0.0
Total:	509.4	0.0

QUADRO DE ELEMENTOS DE FUNDAÇÃO									
Referências	Dimensões (cm)	Altura (cm)	Estacas	Armadura inf. X	Armadura inf. Y	Armadura sup. X	Armadura sup. Y	Armadura perimetral	Vigas laterais
P1	Vuelo: 62.Distância estacas: 100	85	Tipo D40. Penetração 10 cm	Ø12.5c/20	Ø12.5c/20	Ø12.5c/20	Ø12.5c/20	4Ø12.5	Inferior:4Ø12.5.Superior:4Ø12.5.Lateral:4Ø12.5

Vuelo: 62, Distância estacas: 100 x 85
 Malha inferior X: Ø12.5c/20
 Malha inferior Y: Ø12.5c/20
 Malha superior X: Ø12.5c/20
 Malha superior Y: Ø12.5c/20
 Armadura perimetral: 4Ø12.5
 Viga lateral:
 Armadura inferior: 4Ø12.5
 Armadura superior: 4Ø12.5
 Estribos horizontais: 4Ø8

CONCRETO
fck = 25 MPa

AÇO: CA-50 E CA-60

Qualquer alteração deverá ser autorizada pelo responsável técnico



PREFEITURA MUNICIPAL
SANTO ANTÔNIO DE LEVERGE

ESTACAS

D40

01

01 - 01

(RESP. TÉCNICO)

Maycon Henrique Moraes Rodrigues
CREA - MT: 51648

PROPRIETÁRIO

Prefeitura Municipal de Santo Antônio de Leverger
CNPJ: 03.507.555/0001-12